



Bureau Internationale Samenwerking

Doelgroep

kleine stichtingen / ontwikkelingsamenwerking

Doelstelling

1. Advies (communicatie, beleid, project & fondsenwerving)
2. Uitvoering fondsenwerving

CASUS

STICHTING DUURZAME SAMENLEVING PAPUA BARAT (SDSP)



CASUS

STICHTING DUURZAME SAMENLEVING PAPUA BARAT (SDSP)



Integrale aanpak:

Moeder- en kindzorg

Schoon water

Veeteelt

Landbouw

Training

2 PROJECTPLANNEN



**Project Moeder- en Kindzorg
Papua-Barat, Indonesië**



Box@kiaan 7
2042 2th Doors
Telefoon: 0343 51 44 13
Fax: 0343 51 52 33
Bank: 3952 05 832
Giro: 712 47 57
KvK Utrecht nr. 18 78 12
www.schip.nl
schip@planet.nl



**Waterputten, veestallen en visvijvers in
kleine inheemse gemeenschappen in
Papua-Barat, Indonesië**



Box@kiaan 7
2042 2th Doors
Telefoon: 0343 51 44 13
Fax: 0343 51 52 33
Bank: 3952 05 832
Giro: 712 47 57
KvK Utrecht nr. 18 78 12
www.schip.nl
schip@planet.nl

FONDSENWERVING SDSP

Wat is een vermogensfonds?

1. Vermogen uit particulier of bedrijf, dat besteed mag worden
2. Statutaire bestedingsdoelen
3. Wordt beheerd in stichting met bestuur

Zoals:

Fred Foundation

Eureko Achmea Foundation

E.v.a.

FONDSENWERVING SDSP

Verliep succesvol, mede door:

1. Integrale aanpak in het project, maar toch behapbaar
2. Goed financieringsplan

Resultaat:

Gedekte projectbegrotingen

FONDSENWERVING SDSP

Goede communicatie over:

1. Resultaten fondsenwerving
2. Projectvoortgang
3. Eindresultaten

Fondsen sluiten dossier met een goed oordeel.
Gunstig voor het volgende project!

CASUS TOONT AAN:

1. Nog steeds veel mogelijkheden voor financiering
2. Onder redelijke voorwaarden:
 1. Duidelijk doel
 2. Weinig overhead
 3. Duurzaamheid in exploitatie
 4. Zelfredzaamheid

Goed aan te voldoen, juist voor een kleine stichting!

ZELF DOEN OF LATEN DOEN?

1. Doe eerst zelf kennis en ervaring op
2. BIS begeleidt ook zelfdoeners. Vragen kost niets, advies ook niet
3. Geen tijd of zin meer om het zelf te doen

=

beste moment om het uit te besteden!

Waarom?

Gat tussen eigen kennis en toegevoegde kennis van een goede fondsenwerver is dan gemakkelijk overbrugbaar.

ZELF DOEN OF LATEN DOEN?

Voor zowel zelfdoeners als uitbesteders geldt:

Zorg dat je organisatie op orde is!

KENNISQUIZ: DOE EEN FONDSAANVRAAG

1. Willekeurig recent of actueel project
2. Fictieve fondsaanvraag
3. Wat zijn uw sterke en zwakke punten?

**Gebruik uw rode en blauwe kaartjes en
houd zelf uw score per vraag bij!**

KENNISQUIZ - BESTUURSSAMENSTELLING

1. Minimaal drie leden
2. Geen familie
3. Slapende bestuurders?

Vraag 1:

Welke stichting heeft een bestuur waarvan minstens 2 personen actief werken aan de lopende zaken van de stichting?

KENNISQUIZ - JAARVERSLAG

1. Inhoudelijk
2. Financieel (balans en resultatenrekening)

Vraag 2:

Welke stichting heeft elk jaar een jaarverslag?

KENNISQUIZ - JAARVERSLAG

1. Inhoudelijk
2. Financieel (balans en resultatenrekening)

Vraag 3:

Welke stichting heeft een jaarverslag dat zowel inhoudelijk als financieel is?

KENNISQUIZ - JAARVERSLAG

1. Inhoudelijk
2. Financieel (balans en resultatenrekening)
3. Op tijd!

Vraag 4:

Welke stichting heeft elk jaar het jaarverslag in het eerste kwartaal af?

KENNISQUIZ - ANBI

1. Zorg dat u deze heeft
2. Zorg dat u deze houdt!

Vraag 5:

Wie van u heeft er een ANBI-verklaring?

KENNISQUIZ - ANBI

1. Zorg dat u deze heeft
2. Zorg dat u deze houdt!
 1. Administratie → Jaarverslag
 2. Beleidsplan

Vraag 6:

Wie van u heeft een beleidsplan?

KENNISQUIZ - PARTNERORGANISATIE

1. Stichting zet lokale NGO op
2. NGO + stichting = samenwerking
3. Geen partner (continuïteit??)

Vraag 7:

Wie van u heeft een partnerorganisatie die voornamelijk gedragen wordt door lokale deskundigen?

KENNISQUIZ - PARTNERORGANISATIE

1. Open communicatiekanalen
2. Meerdere contactpersonen mogelijk
3. Bereikbaar voor derden

Vraag 8:

Kan het fonds ook zelf contact opnemen met uw partner om vragen te stellen over uw project?

KENNISQUIZ - PARTNERORGANISATIE

1. Administratie
2. Jaarverslag

Vraag 9:

Wie weet of zijn partner een administratie bijhoudt?

Weet ik niet = rood!

KENNISQUIZ - PARTNERORGANISATIE

1. Administratie
2. Jaarverslag

Vraag 10:

Wie beschikt er over een recent jaarverslag van de partner?

KENNISQUIZ – HET PROJECT

Investeringskosten vs. exploitatiekosten

Vraag 11:

Welk project wordt qua exploitatie volledig gedragen door de partner en de gemeenschap?

KENNISQUIZ – HET PROJECT

Investeringskosten vs. exploitatiekosten

Exploitatiekosten worden wel gedekt door het fonds, mits er een exitstrategie aangetoond kan worden met financiële onderbouwing.

Vraag 12:

Wie van u heeft een exitstrategie op papier die erop gericht is het project binnen 3 tot 5 jaar zelfstandig of bijna zelfstandig te laten functioneren?

KENNISQUIZ – HET PROJECT

Investeringskosten vs. exploitatiekosten

Ideeen nodig voor uw exitstrategie?

Praat eens met mede-Partinleden:

Stichting Inca Educa

Young Africa International

KENNISQUIZ – CONCLUSIES

Is er 1 juiste aanpak?

Nee

Zijn er prioriteiten?

Ja!

PRIORITEITEN EN SAMENVATTING

1. Goed bestuur
2. Goede Partnerschap
3. Goed gefundeerd project
4. Goede presentatie

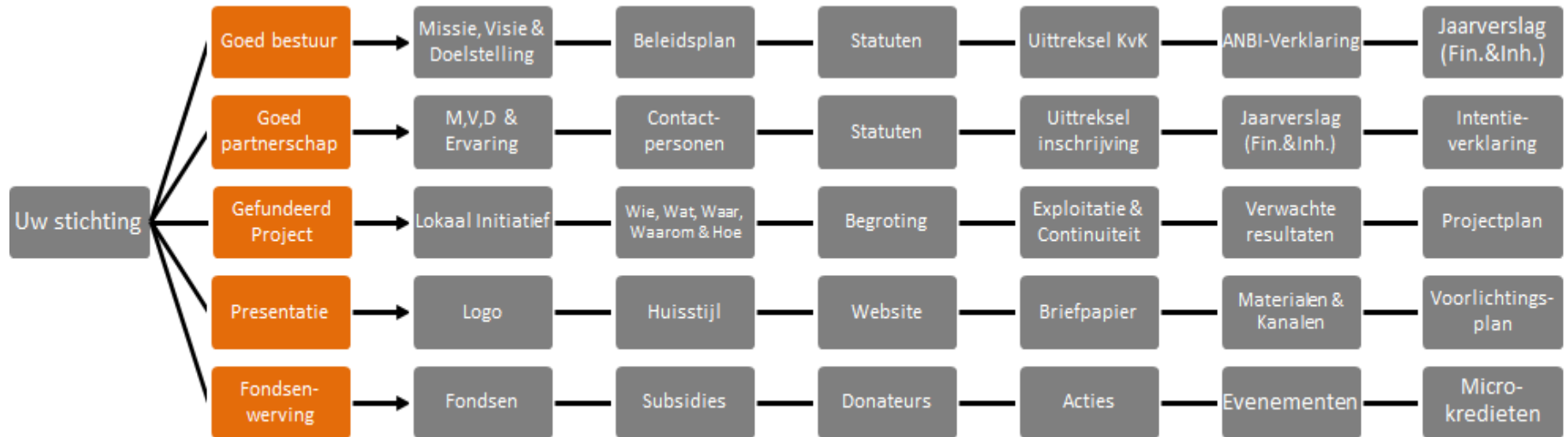
Resultaat → goede fondsenwerving!

PRIORITEITEN EN SAMENVATTING

Kleinschalige
Internationale
Samenwerking
&
Organisatie

KISO-Model is een samenvatting van randvoorwaarden

KISO-MODEL



Het KISO-Model is eigendom van Bureau Internationale Samenwerking en mag enkel gebruikt worden om de eigen organisatie en projecten aan te toetsen. Het mag niet vermenigvuldigd of gepubliceerd worden zonder toestemming van BIS Bureau Internationale Samenwerking.

AFSLUITING

1. Het PI is nog steeds opkomend
2. Daadkrachtig en concreet maakt aantrekkelijk
3. Veel steun vanuit de maatschappij
4. Veel mogelijkheden tot financiering vanuit fondsen

Maar, heb aandacht voor:

→ Duurzaamheid en Zelfredzaamheid in projecten

→ Professionalisering en Presentatie van uw stichting

DANKWOORD

Voor elke deelnemer:

- Fondsenboekje of Handleiding
- CD-Rom met voorbeelddocumenten bij Handleiding
- Flyer Kennisdatabank BIS
- KISO-model
- Deelnameformulier voor gratis fondsenwerving

Partin-bestuur veel dank!