

Normalisatie: de wereld op één lijn.

ISO 26000

Maatschappelijke Verantwoordelijkheid van Organisaties (MVO)

Zet goede bedoelingen om in goede acties

NEN





Inhoudsopgave



ISO 26000: een richtlijn voor iedereen	4
Wat is ISO 26000?	4
Voor wie is ISO 26000 bedoeld?	4
Voordelen van ISO 26000	4



ISO 26000 op hoofdlijnen	6
MVO-principes	6
Fundament voor MVO	6
MVO-kernthema's	7
Integratie van MVO	7
Wie ontwikkelde ISO 26000?	8
ISO 26000 en andere richtlijnen	8



Normcommissie en MVO-forum	9
Wat doet de normcommissie MVO?	9
Wat doet het MVO-forum?	9

Meer over ISO & NEN	10
Voor meer informatie	10

ISO 26000: een richtlijn voor iedereen

Wat is ISO 26000?

ISO 26000 is een internationale richtlijn voor Maatschappelijke Verantwoordelijkheid van Organisaties (MVO). In de Nederlandse markt bekend als Maatschappelijk Verantwoord Ondernemen. De richtlijn is gemaakt voor organisaties die ondersteuning willen bij het in de praktijk brengen van MVO. Vanuit de wens hun steentje bij te dragen aan duurzame ontwikkeling.

De richtlijn geeft een internationaal geaccepteerd kader, maar laat organisaties voldoende ruimte om hun maatschappelijke verantwoordelijkheid 'op maat' in te vullen. Rekeninghoudend met lokale omstandigheden en in dialoog met stakeholders. Daarnaast legt ISO 26000 een wereldwijde basis voor een uniforme terminologie op het terrein van MVO.

ISO 26000 geeft praktische richtlijnen voor:

- De principes van MVO.
- Het herkennen en erkennen van maatschappelijke verantwoordelijkheid.
- Het identificeren en betrekken van stakeholders.
- De belangrijkste thema's en onderwerpen op het gebied van MVO.
- Het integreren van MVO in de strategie en dagelijkse bedrijfsvoering.
- Het vergroten van geloofwaardigheid van MVO-claims en communicatie over MVO.

Wat zijn stakeholders volgens ISO 26000?

Stakeholders zijn bijvoorbeeld consumenten, eigen werknemers, overheden, maatschappelijke organisaties, investeerders, aandeelhouders, de financiële sector, vakbonden, brancheorganisaties, leveranciers, media, wetenschappers en de lokale gemeenschap. Voor iedere organisatie is die groep anders. Voor een MKB-bedrijf kan het gaan om een beperkt aantal lokale belanghebbenden, voor een multinationalaal opererend concern om een groot en gevarieerd gezelschap tot ver over de landsgrenzen heen.

Voor wie is ISO 26000 bedoeld?

ISO 26000 gaat om maatschappelijke verantwoordelijkheid (*social responsibility*) van alle typen organisaties, ongeacht de grootte of locatie. Deze internationale richtlijn voor MVO biedt ondersteuning aan organisaties en bedrijven in zowel de publieke als de private sector, in ontwikkelde en ontwikkelingslanden.

ISO 26000 is bedoeld voor:

- het bedrijfsleven (met inbegrip van MKB);
- overheden;
- maatschappelijke organisaties en vakbonden.

Voordelen van ISO 26000

Het implementeren van MVO volgens ISO 26000 heeft de volgende voordelen:

- Vergroting van de geloofwaardigheid en betrouwbaarheid van MVO-activiteiten.
- Bevordering van het imago en de reputatie van een organisatie.
- Verbetering van de concurrentiepositie.
- Verbetering van de relatie met stakeholders.
- Verhoging van de loyaliteit van werknemers.
- Betere mogelijkheden om nieuwe werknemers, klanten en investeerders aan te trekken en te behouden.



ISO 26000 op hoofdlijnen

MVO-principes

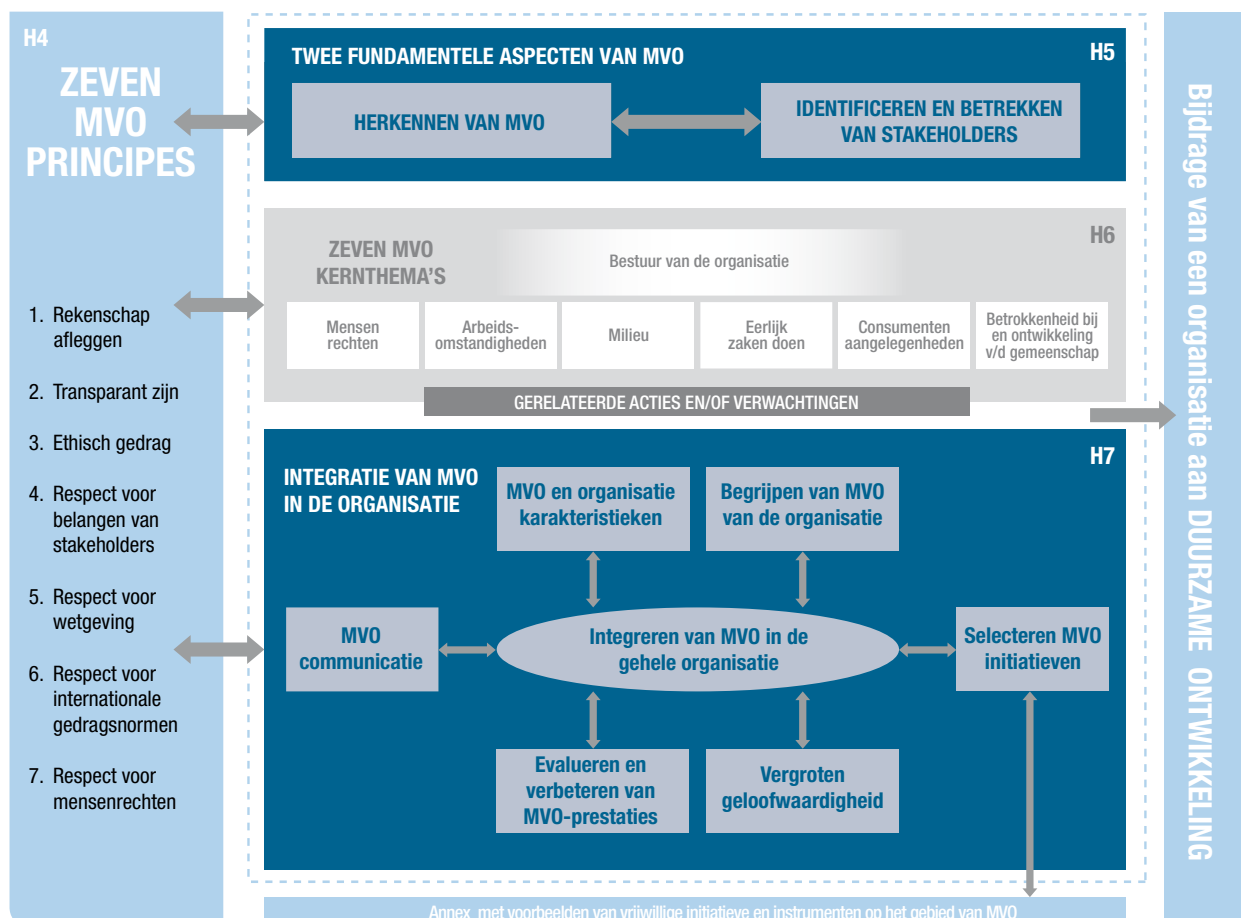
ISO 26000 hanteert zeven principes die organisaties in acht moeten nemen in het kader van hun maatschappelijke verantwoordelijkheid:

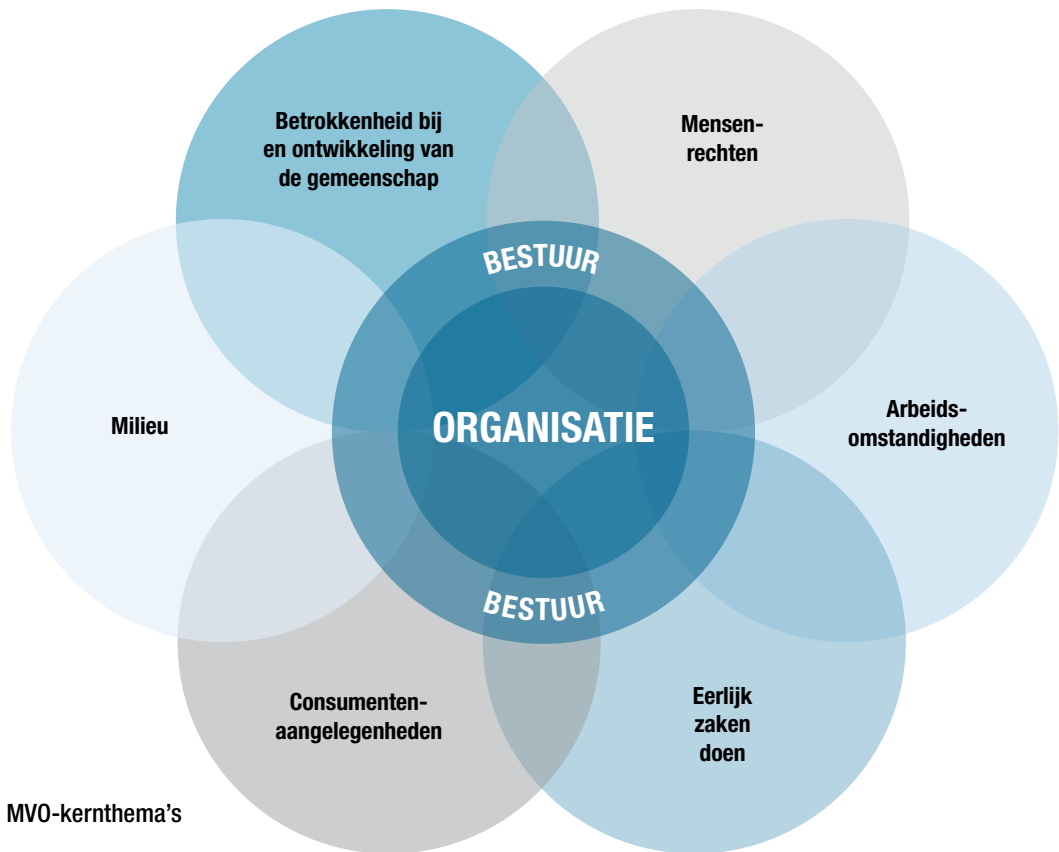
- afleggen van rekenschap;
- transparantie;
- ethisch gedrag;
- respect voor de belangen van stakeholders;
- respect voor wet- en regelgeving;
- respect voor internationale gedragsnormen;
- respect voor mensenrechten.

Fundament voor MVO

ISO 26000 beschrijft twee fundamentele werkwijzen voor MVO:

- Het herkennen en erkennen van maatschappelijke verantwoordelijkheid. Dit houdt in het analyseren van de maatschappelijke impact van eigen activiteiten en van andere organisaties in de productieketen en invloedssfeer.
- Het identificeren van stakeholders en rekening houden met hun belangen en visies, en hen betrekken bij de MVO-activiteiten van de organisatie.





MVO-kernthema's

ISO 26000 geeft zeven kernthema's die voor elke organisatie relevant zijn. Organisaties moeten in het kader van hun maatschappelijke verantwoordelijkheid aandacht besteden aan:

- bestuur van de organisatie;
- mensenrechten;
- arbeidsomstandigheden;
- milieu;
- eerlijk zaken doen;
- consumentenaangelegenheden;
- betrokkenheid bij en ontwikkeling van de gemeenschap.

Onder deze thema's vallen in totaal 36 MVO-onderwerpen. Organisaties bepalen zelf in hoeverre die onderwerpen van toepassing zijn en of ze belangrijk zijn om actie op te ondernemen.

Integratie van MVO

ISO 26000 geeft richtlijnen voor het implementeren en integreren van MVO in de bestaande bedrijfsvoering. Hierbij is onder meer aandacht voor het formuleren van beleid, doelen en actieplannen, monitoring van MVO-activiteiten en beoordeling van MVO-prestaties en het communiceren met stakeholders.

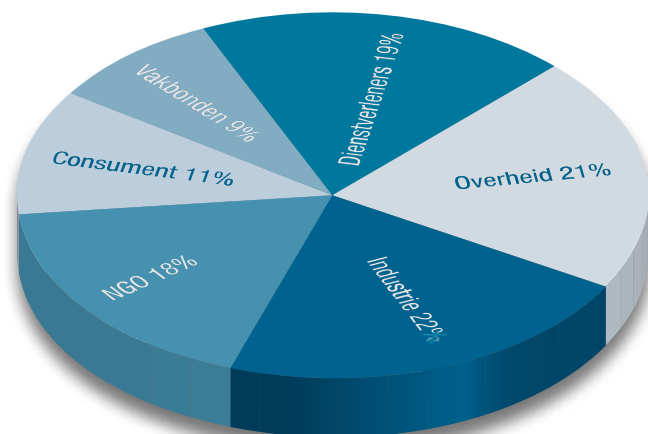
Wie ontwikkelde ISO 26000?

ISO 26000 *Guidance on Social Responsibility*, zoals de officiële naam luidt, is ontwikkeld door een in 2005 speciaal ingestelde werkgroep onder leiding van Brazilië en Zweden. In deze werkgroep werkten experts uit 99 landen (waarvan 69 ontwikkelingslanden) en 42 internationale organisaties (zoals UN, ILO en GRI) met elkaar samen.

ISO-normen zijn gebaseerd op internationale consensus tussen belanghebbende partijen. Daardoor beschikken ze over een wereldwijd draagvlak. Bij het onderwerp MVO zijn eigenlijk alle partijen in de samenleving betrokken. Daarom zijn door ISO de volgende categorieën van stakeholders onderscheiden:

1. Industrie
2. Overheid
3. Vakbonden
4. Consumenten
5. Niet-gouvernementele organisaties (NGO's)
6. Dienstverlening, onderzoek en wetenschap

De internationale ISO-werkgroep heeft gezorgd voor een balans tussen het aantal deelnemers uit ontwikkelde en ontwikkelingslanden, geografische ligging en sekse van de deelnemers, en uit de bovengenoemde stakeholder-categorieën.



Verdeling van stakeholdergroepen binnen de ISO-werkgroep Social Responsibility

ISO 26000 en andere richtlijnen

De richtlijn kan worden gebruikt als aanvulling op andere instrumenten en initiatieven op het terrein van MVO, zoals de OESO-richtlijnen voor multinationale ondernemingen en de GRI-richtlijnen voor duurzaamheidsrapportages. Gerenommeerde internationale organisaties als VN en ILO, OESO, Global Compact en GRI namen actief deel aan het ontwikkelingsproces van ISO 26000. Ze zien ISO 26000 als een instrument om toepassing van hun eigen 'normen' en daarmee MVO in talloze organisaties over de gehele wereld te bevorderen. De Nederlandse overheid is van mening dat ISO 26000 een goed hulpmiddel is om te voldoen aan de OESO-richtlijnen voor multinationale ondernemingen.

ISO 26000 is bedoeld als richtlijn: ze geeft advies over hoe organisaties MVO kunnen invoeren. Organisaties kunnen er voor kiezen om MVO in al bestaande managementsystemen in de organisatie te integreren. ISO 26000 is niet bedoeld voor certificatie en regelgevende of contractuele doeleinden.

Normcommissie en MVO-forum

Wat doet de normcommissie MVO?

De normcommissie MVO verzorgt en bepaalt de Nederlandse inbreng en strategie bij de internationale normalisatie op het gebied van Maatschappelijk Verantwoord Ondernemen. Hierbij staat de normontwikkeling van ISO 26000 *Guidance on Social Responsibility* (richtlijn voor maatschappelijke verantwoordelijkheid van organisaties) centraal.

Wat doet het MVO-forum?

Naast de normcommissie MVO is er ook een forum actief. Doelstelling van het forum is het volgen van activiteiten in de ISO Working Group on Social Responsibility. Hierbij staat de vertaalslag van ISO 26000 *Guidance on Social Responsibility* naar de praktijk centraal. Daarom wisselen forumleden onderling tijdens elke bijeenkomst van het MVO-forum goede praktijkvoorbeelden uit.

ISO 26000 en duurzame ontwikkeling

Duurzame ontwikkeling houdt in dat bij het vervullen van de behoeften van de huidige generatie van de mensheid ervoor wordt gezorgd dat ook toekomstige generaties in hun behoeften kunnen voorzien. Kortom, het gaat om houdbaarheid van de aarde en de maatschappij. Zorgvuldig omgaan met schaarse grondstoffen en energie, maar ook een eerlijke verdeling van de welvaart. Duurzame ontwikkeling betekent zoeken naar een goede balans tussen *People, Planet* en *Profit*.

Economische ontwikkeling met aandacht voor mens en milieu. Het is vandaag de dag de maatschappelijke verantwoordelijkheid van elke organisatie om bij te dragen aan duurzame ontwikkeling. ISO 26000 geeft handvatten voor het invullen van maatschappelijke verantwoordelijkheid. Daarmee is het voor organisaties een hulpmiddel om hun steentje bij te dragen aan duurzame ontwikkeling van de aarde.



Meer over ISO & NEN

De International Organization for Standardization (ISO) heeft momenteel circa 159 leden in alle regio's in de wereld. Per land kan één (representatief) normalisatie-instituut lid zijn van ISO. NEN is het officiële Nederlandse lid, in Duitsland is dat bijvoorbeeld DIN.

ISO ontwikkelt officiële, vrijwillige, internationale normen en richtlijnen die bijdragen aan het efficiënter, veiliger en duurzamer maken van processen en producten (goederen en diensten). ISO-normen en richtlijnen komen tot stand met inbreng van alle ledenlanden van ISO. Afgevaardigde vakexperts, belanghebbenden en ervaringsdeskundigen stellen in werkgroepen concepten voor normen op. Die leiden vervolgens via diverse stem- en commentaarrondes onder de ISO-leden, tot definitieve internationale normen, richtlijnen of andere ISO-publicaties.

NEN nomineert als lid van ISO de Nederlandse afgevaardigden voor dit werk. Het Nederlandse standpunt wordt uitgedragen via de delegatieleider tijdens de internationale vergaderingen en via de officiële stem- en commentaarrondes.

NEN stelt zich ten doel:

- Zorgen voor een actieve inbreng bij het ontwikkelen van Nederlandse, Europese en internationale normen/richtlijnen die van belang zijn voor Nederlandse belanghebbenden.
- Bevorderen van de toepassing van normen, onder meer door het organiseren van cursussen en het geven van adviezen.
- Functioneren als toegankelijk kennis- en informatiecentrum over normen/richtlijnen.

Voor meer informatie kunt u terecht bij

NEN

ir. Ingeborg Boon
Vlinderweg 6
2623 AX Delft

Telefoon (015) 2 690 122

E-mail ingeborg.boon@nen.nl

www.nen.nl/iso26000



NEN

POSTZEGEL
NIET NODIG

NEN

t.a.v. afdeling NEN Managementsystemen

Antwoordnummer 10214

2600 WB Delft



Gegevens

Bedrijf / Instelling	
T.a.v.	O M O V
E-mail*	
Functie	
Klantnummer NEN (indien bekend)	
Postbus / Adres	
Postcode	Plaats
Telefoon	Fax

* Vermeld hier uw e-mailadres om NEN-informatie te blijven ontvangen via bijvoorbeeld onze e-mailnieuwsbrieven.

ISO 26000 spreekt mij aan!

- Stuur mij meer informatie over deelname aan de MVO-normcommissie.
- Stuur mij meer informatie over deelname aan het MVO-forum.
- Zet mijn gegevens in het MVO-adresbestand zodat ik in de toekomst word geïnformeerd over de ontwikkelingen van ISO 26000.



NEN

NEN

Postbus 5059
2600 GB Delft

Vlinderweg 6
2623 AX Delft

T (015) 2 690 390
F (015) 2 690 186

info@nen.nl
www.nen.nl

Normalisatie: de wereld op één lijn.